

Betreft- 't Pasrel- binneninrichting huis Wilgenstraat

Vraag financiële ondersteuning

### Situering en visie

't Pasrel is een organisatie in de jeugdhulpverlening die als opdracht heeft om een diagnostisch proces te doorlopen met kinderen en hun gezinnen in een complexe opvoedings situatie, met het oog op het afleveren van een onderbouwd en onderhandeld voorstel over vervolghulpverlening. Kinderen kunnen bij ons in huis verblijven voor een periode van vier maanden, of worden thuis opgevolgd. We hebben drie kleine huizen (Schaarbeek, Vilvoorde, Breedhout-Halle), waar telkens 9 kinderen kunnen verblijven.

't Pasrel startte meer dan 30 jaar geleden haar werking, met zeer beperkte financiële middelen. De huizen in Schaarbeek en Vilvoorde die we toen betrokken, zijn ondertussen te klein, te oud en erg vervallen aan het raken. Voor onze werking in Vilvoorde kochten we in 2019 een nieuw huis -deze keer mét tuin- in de Wilgenstraat in Vilvoorde (9 slaapkamers + kamer inslapende begeleider). Eind van 2021 zullen de renovatiewerken rond zijn en in maart 2022 staat de verhuis gepland<sup>1</sup>.



Te renoveren huis Wilgenstraat, jan. 2021

We willen dit huis anders maken. We kiezen ervoor om de basisprincipes kleinschaligheid, huiselijkheid en duurzaamheid voorop te stellen. Kinderen en jongeren die in 't Pasrel verblijven (in Vilvoorde 3-18 jaar), moeten het gevoel hebben in een gewoon woonhuis terecht te komen, niet in een 'instelling'. In het nieuwe huis kunnen we elk kind een eigen kamer geven, en die plek willen we inrichten zodat die geborgenheid en rust kan bieden. Ook de verdere inrichting van het huis leunt erg op de principes van huiselijkheid en duurzaamheid. We voorzien voor het eerst ook een 'stilteruimte', waar plaats is voor rust, relaxatie en beleving van religie of andere levensovertuigingen. Ook voor ons personeel, die in de zorg in moeilijke omstandigheden elke dag

---

<sup>1</sup> Zie bijlage 1 voor de plannen van het gerenoveerde woonhuis in de Wilgenstraat.

het beste van zichzelf geven, willen we een huis dat in orde is, en ook voor hen plekken heeft waar ze tot rust kunnen komen en comfortabel kunnen werken. Daar horen bureau ruimtes bij met voldoende lichtinval en de juiste ergonomie en een slaapkamer die voldoende basiscomfort geeft.

't Pasrel is een organisatie die graag in verbinding met de maatschappij en de buurt wilt werken. Tuinonderhoud zal bijvoorbeeld gebeuren door maatwerkbedrijf Mivavil, die vlak in de buurt gelegen zijn. Voor een deel van het schrijven, gaan we in zee met *Atelier Groot Eiland*. Deze organisatie binnen de sociale economie wil zoveel mogelijk Brusselaars met een grote afstand tot de arbeidsmarkt ondersteunen in hun zoektocht naar werk en alzo armoede bestrijden.

### **Vraag tot ondersteuning**

We staan voor een heel grote uitdaging. De renovatiekosten van het huis in Vilvoorde blijken door onvoorziene omstandigheden (bijvoorbeeld de snel stijgende prijzen van grondstoffen) een stuk hoger te liggen dan voorzien. We hebben oplossingen gezocht en gevonden, maar op dit moment hebben we nog een bijna leeg huis. Om onze visie waar te maken, moeten we ook ongeveer van nul beginnen met de inrichting, omdat de meubels uit het huidige huis ofwel volledig afgeleefd zijn, ofwel wel heel erg een sfeer van een 'inrichting' ademen.

Wij zouden ons als organisatie bijzonder ondersteund voelen, moest uw organisatie ons hier een flinke duw in de rug kunnen geven. We hebben heel veel inrichting nodig: bedden, matrassen, kleerkasten, bureaus, (veel) berging, tafels, stoelen, servieskast, zetels, schoenenkasten, vestiaire-inrichting,... In wat volgt staan drie specifieke deelprojecten beschreven, om u een idee te geven van de kostprijs van de realisatie daarvan. U kan er voor kiezen om een specifiek deelproject (deels) te financieren, of gewoon een bedrag te schenken aan 't Pasrel om de totale binneninrichting te realiseren.

Zonder extra financiële bijdragen, zullen wij er jammer genoeg niet in slagen om onze visie te realiseren. Jullie ondersteuning is essentieel om deze projecten te kunnen realiseren, omdat zowel onze kinderen en jongeren, als ons zorgpersoneel -die al een bijzonder zware tijd achter de rug hebben- het waard zijn.

Uiteraard ben ik beschikbaar voor uw vragen en wil ik graag ons project bij uw organisatie komen voorstellen indien u dat wenst.

Vilvoorde, 6 oktober 2021

Katrien De Koster

Directeur 't Pasrel

Contactpersoon: Pascal Geers – 02/ 524 41 26 – [pascal.geers@tpasrel.be](mailto:pascal.geers@tpasrel.be)

[www.tpasrel.be](http://www.tpasrel.be) - <https://www.facebook.com/Tpasrel/>

## PROJECT 1: INRICHTING SLAAPKAMERS: ID-BOX

**Visie-** Een slaapkamer in 't Pasrel moet een plek zijn waar je je kan terugtrekken, waar je rust kan vinden. Het moet een veilige plek zijn, die je ook zelf mee vorm mag geven om ze tijdens je verblijf in 't Pasrel 'eigen' te maken. We hebben gezocht naar meubels die dit vertalen: alle meubels worden uitgevoerd in hout (multiplex met berkenfineer), we willen daarmee uniformiteit en rust in de kamer brengen, en een connectie met de natuur. We zochten voor de meubels financiële ondersteuning en vonden Kindergeluk bereid om hier (gedeeltelijk) te ondersteunen.



Foto's bestelde meubels Groot Eiland

Maar we hebben ook bedacht hoe we ervoor kunnen zorgen dat kinderen zich een ruimte 'eigen' kunnen maken en zullen daarvoor werken met een 'ID-box'. Bij aankomst in 't Pasrel zullen de kinderen en jongeren een eigen box mogen samenstellen met accessoires (tapijtje, kussens, nachtlampje, voor de kleinsten een tentbed, naambordje,...) om hun kamer naar eigen smaak, leeftijd en identiteit in te richten.

**Praktisch** - Voor elke kinderslaapkamer is er een bed, een klerkast, een bureauplank en een nachtkastje/stoeltje. Het ontwerp van het bed is gekozen omdat we graag een bed willen dat een veilige cocon kan vormen en geborgenheid uitstraalt.

Om onze ID-box te kunnen realiseren, hebben we voldoende accessoires in verschillende stijlen nodig, zodat kinderen de keuze hebben om de kamer 'echt van hen' te maken. We hebben onze ID-winkel (waaruit de jongeren kunnen kiezen) als volgt begroot:

- Decoratieve, kwaliteitsvolle kussens ( 3 per persoon, zodat er tegen de wand van het bed kan worden geleund, + reserveslopen, die steeds gewassen kunnen worden): 30 kussens + 50 slopen  
30 x 15eur + 50 x 12,5 euro= 1.075 euro
- Tapijten: 15 stuks x 40 euro= 600 euro
- Sfeerlamp: 15 stuks x 20 euro= 300 euro
- Bureaulampen: 15 stuks x 15 euro= 225 euro
- Tenthoes voor bed voor kleinsten: 3 stuks, zelf te maken door vrijwilliger: prijs stof: 24 m x 7 euro= 168 euro
- Naambordjes: houten plankjes, zelf te versieren, nadien mee naar huis nemen:  
startvoorraad: 25 euro
- Prik/memoborden: 15 stuks x 20 euro = 300 euro
- Wekkerradio/klok: 10 stuks x 10 euro= 100 euro
- Nachtlampjes -12: 5 stuks x 15 euro= 75 euro

**TOTAAL ID-BOX: 2.868 euro (BTW incl.)**

## PROJECT 2: VEILIGE TRAPLEUNING



Foto's vide en sfeer nieuw project trapleuning

**Visie-** Vanzelfsprekend moet een huis voor kinderen en jongeren veilig zijn. In de centrale hal gaat de trap naar de twee bovenverdiepingen omhoog. Verschillende keren per dag zullen de kinderen en begeleiders de trap gebruiken. De trap is het eerste wat je ziet als je het huis binnenkomt. We willen graag met hout werken, omdat het qua ontwerp het meest flexibel is, maar ook omwille van de rustgevende, natuurlijke uitstraling, die we overal in het huis proberen door te trekken.

**Praktisch-** De huidige trapleuning voldoet niet aan de veiligheidsnormen (teveel ruimte tussen de spijlen, staat los) en moet dus vervangen worden, van de gelijkvloers tot de tweede verdieping. Op de overloop van de eerste verdieping moet de vide ook beveiligd worden, zodat kinderen er niet kunnen in vallen (zie foto). Daarvoor wordt de leuning daar (om de drie spijlen) opgetrokken tot plafondhoogte. Doorheen het huis is dezelfde houttoon de rode draad. Ook voor de trapleuning werd gekozen voor hout, uiteraard in een extra stevig ontwerp. Door de stijgende houtprijzen is de kostprijs van dit project meer dan 40% hoger dan begroot.

**TOTAAL VEILIGE TRAPLEUNING: 10.752 euro (incl. BTW) (waarvan meerprijs tov begroting door stijging houtprijs: 3.072 euro)**

### PROJECT 3: NIEUWE KEUKEN

**Visie-** Net zoals bij veel gezinnen, is in 't Pasrel de keuken het kloppende hart van het huis. Maaltijden worden door een kokkin vers bereid, met veel aandacht voor gezond eten en afwisseling. Maar de keuken is ook de plek om samen te koken met de kinderen en jongeren, voornamelijk in het weekend. Er wordt samen gekookt, gebakken, maar vooral ook gepraat. Jongeren leren verantwoordelijkheid nemen, zelfstandig een maaltijd bereiden en voor elkaar te zorgen.



Foto's huidige keuken Wilgenstraat + plan nieuwe keuken

We hadden gehoopt de huidige keuken in de Wilgenstraat te kunnen hergebruiken, maar helaas blijkt dat toch niet haalbaar. Het werkblad vertoont brandplekken, wat absoluut niet door de beugel kan voor de voedselinspectie en de aansluitingen voor bijvoorbeeld de installatie van een afwasmachine (eerder onmisbaar voor een werking als 't Pasrel) blijken niet compatibel met de huidige kastjes. Daardoor kijken we aan tegen een flinke meerkost ten opzichte van onze oorspronkelijke kostenraming.

**Praktisch-** We hebben een offerte voor een basiskeuken, die functioneel is en voldoende werkruimte voorziet voor onze kokkin, maar ook om samen te werken met de jongeren. De keukenapparaten moeten allemaal vervangen worden.

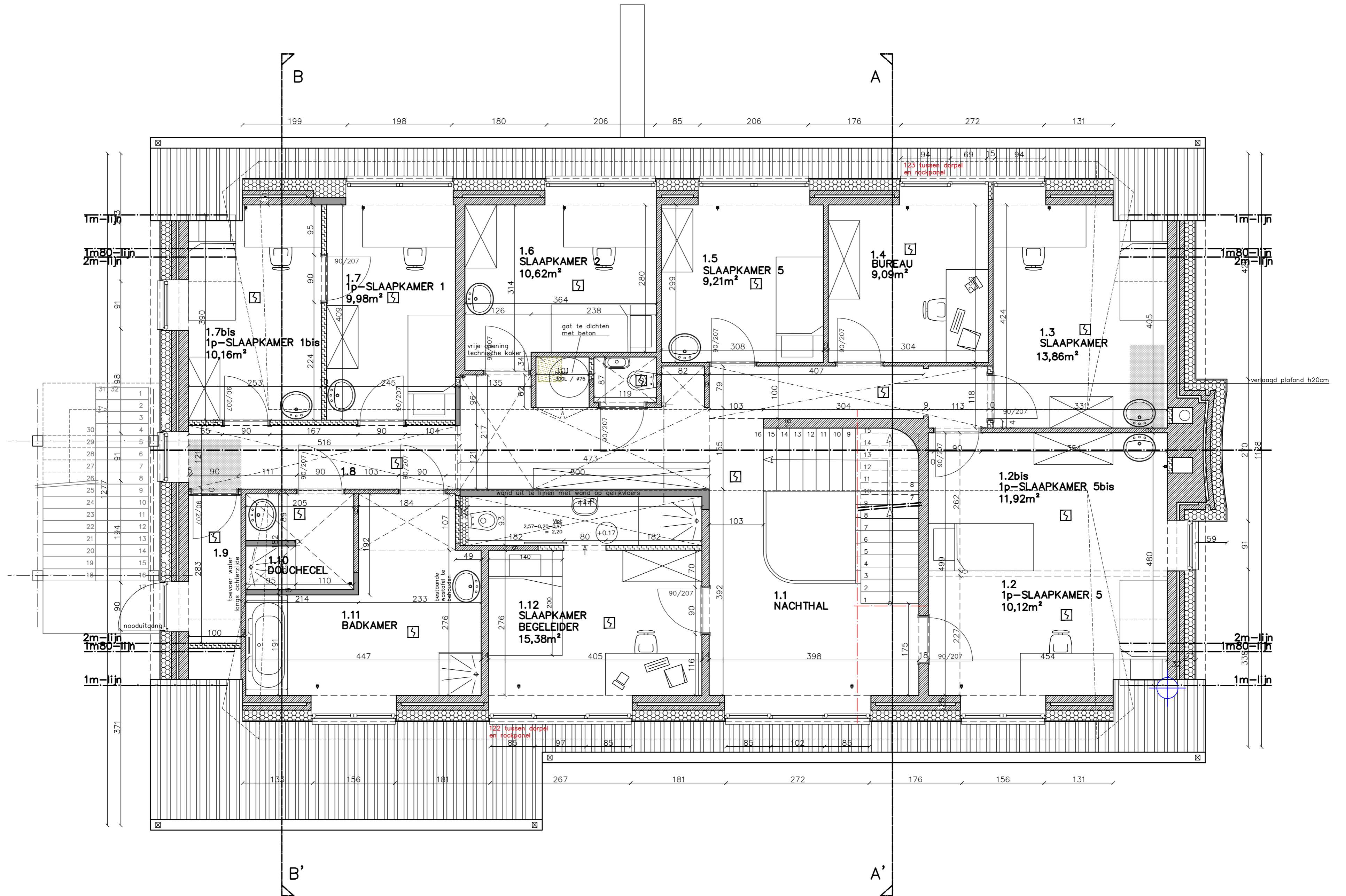
Keuken (volgens offerte): 6.534 euro (incl. BTW)

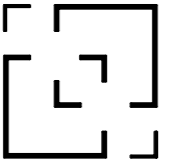
Keukentoestellen (oven, kookplaat, koelkast, afwasmachine, microgolfoven, dampkap): 2947 euro (incl. BTW)

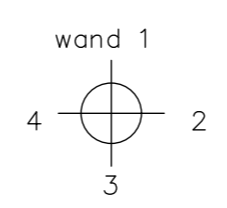
**TOTAAL KEUKEN: 9.481 euro (incl. BTW)**

**Bijlage 1: plannen renovatie Wilgenstraat -gelijkvloers -1<sup>ste</sup> verdieping -2<sup>de</sup> verdieping**

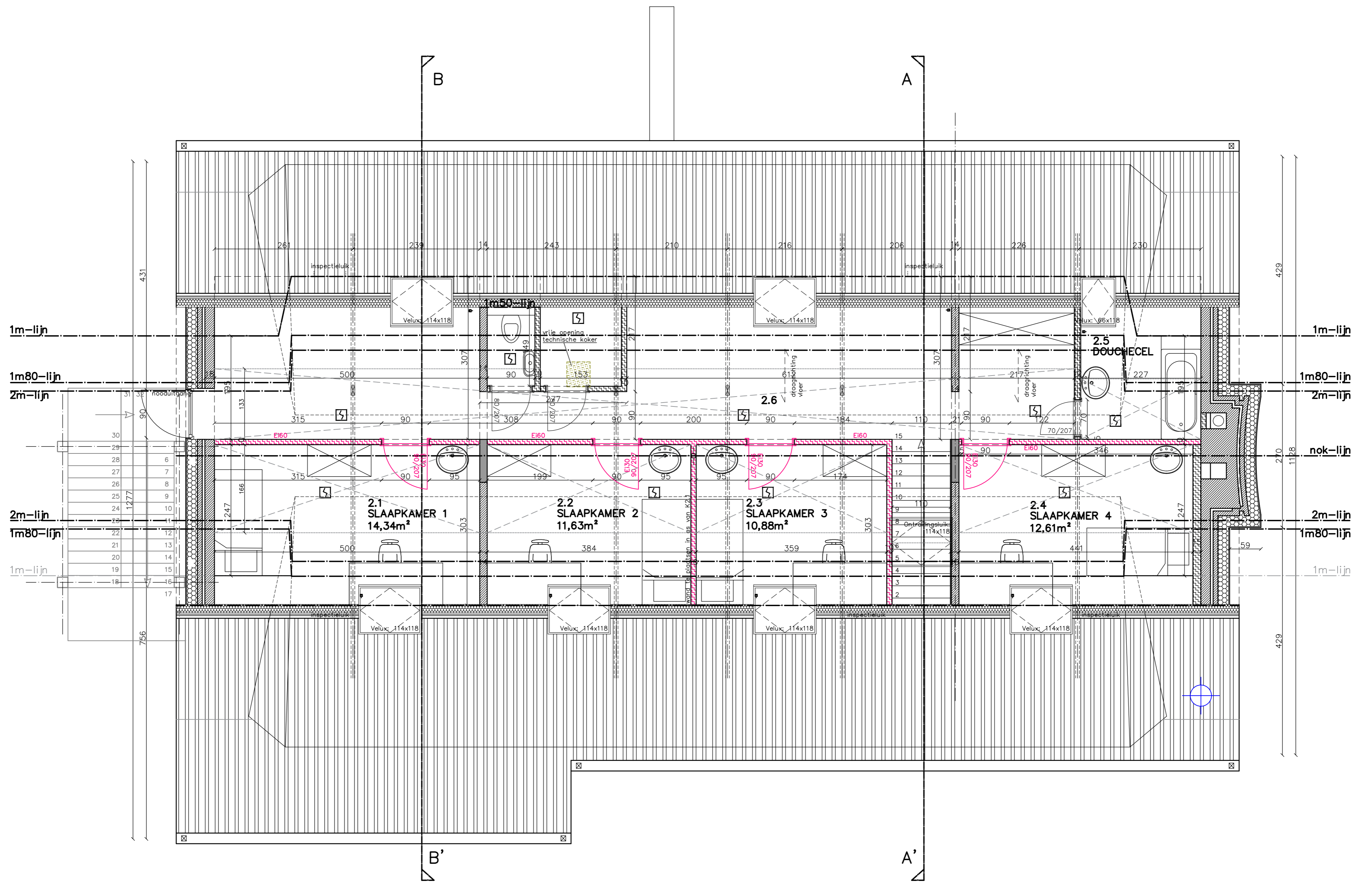




	plan	Nieuwe toestand – 1e verdieping	meeteenheid	0 100cm	schaal	1/50
	dossier	PB 528 't Pasrel vzw Katrien De Koster	Architectenbureau De Schouwer & Partners bv Heerbaan 43 Tel 052 30.58.45	1840 LONDERZEEL info@adsp.be	datum	07.10.2021







	plan	meeteenheid		schaal	
	Nieuwe toestand – zolder	0 100cm		1/50	
dossier	PB 528 't Pasrel vzw Katrien De Koster	Architectenbureau De Schouwer & Partners Heerbaan 43 Tel 052 30.58.45	bv 1840 LONDERZEEL info@adsp.be	datum	07.10.2021

